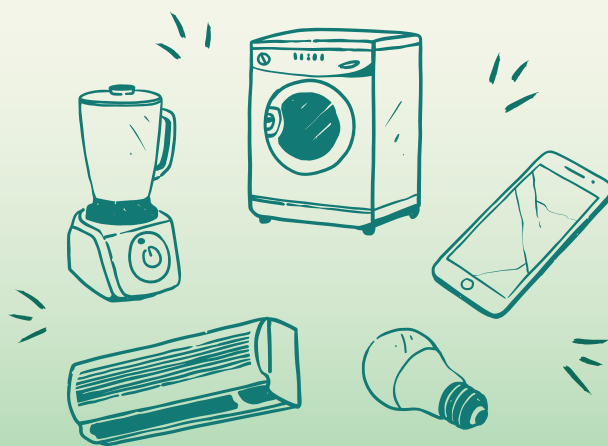


# R.A.E.E.: che cosa sono?



## A.E.E.

Le A.E.E. sono le apparecchiature elettriche ed elettroniche, ovvero tutti quegli oggetti che per funzionare dipendono dalla corrente elettrica, collegati alla rete oppure alimentati da pile e batterie.

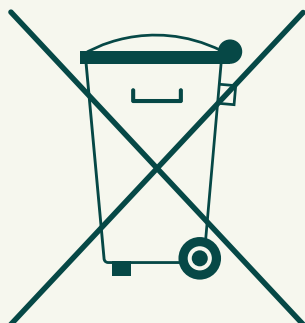
## R.A.E.E.

Quando le A.E.E. smettono di funzionare diventano R.A.E.E., rifiuti elettrici ed elettronici. I R.A.E.E. contengono sia sostanze inquinanti (come clorofluorocarburi) e tossiche (come il mercurio), sia materiali riciclabili come il vetro, la plastica e il ferro.

## RICICLO

Raccogliere separatamente i R.A.E.E. significa avviarli al riciclo e non disperdere nell'ambiente le sostanze inquinanti che contengono. Riciclandoli, quindi, riduciamo l'inquinamento, tuteliamo la nostra salute e recuperiamo molte materie prime da riutilizzare in nuovi processi produttivi.

Per approfondire [raccoltaraee.it](http://raccoltaraee.it)



Se su un oggetto, sulla sua confezione o sul foglio di garanzia è presente il simbolo del cassonetto barrato, si tratta di un R.A.E.E.



Con il patrocinio di:



Comune  
di Nuoro

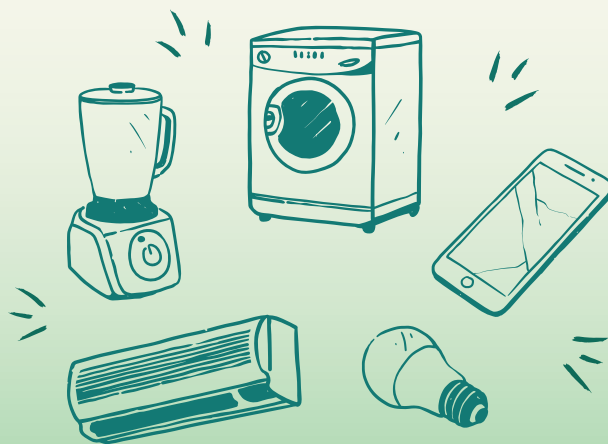


Provincia  
di Nuoro

Con il contributo di:



# la gestione dei R.A.E.E.



## 1 CONTRO 1

Quando compri un prodotto equivalente a quello che vuoi eliminare, puoi lasciare il tuo R.A.E.E. al negoziante, che è obbligato a ritirarlo gratuitamente. Per gli acquisti online ricordati di selezionare "ritiro R.A.E.E.": anche questi venditori sono obbligati a ritirarlo.

## 1 CONTRO 0

Quando il tuo rifiuto elettrico o elettronico è di piccole dimensioni (fino a 25 cm), il negoziante è obbligato a ritirarlo gratuitamente senza che tu acquisti nulla in cambio, purché il negozio abbia una superficie di almeno 400 mq. Per i punti vendita più piccoli la raccolta è facoltativa.

## ECOCENTRI

Puoi portare i tuoi R.A.E.E.:

- all'ecocentro di Fontana Buddia di via Gonario Pinna s.n.c. nei seguenti giorni e orari: lunedì, mercoledì, venerdì e sabato dalle 7:00 alle 12:30; martedì e giovedì dalle 13:00 alle 19:00. In questo ecocentro possono conferire solo le utenze domestiche.
- all'ecocentro Prato Sardo (ex mattatoio comunale) in s.s. 389 di Buddusò e del Correboi s.n.c. nei seguenti giorni e orari: lunedì, mercoledì e venerdì dalle 13:00 alle 19:00; martedì, giovedì e sabato dalle 7:00 alle 12:30. In questo ecocentro possono conferire sia le utenze domestiche che le non domestiche.

## A SCUOLA

Da ora in poi, puoi buttare i tuoi piccoli R.A.E.E. (cellulare, caricabatterie, auricolari ecc.) nei nuovi contenitori posizionati all'interno della tua Scuola.

Per approfondire [raccoltaraee.it](http://raccoltaraee.it)



Con il patrocinio di:



Comune di Nuoro

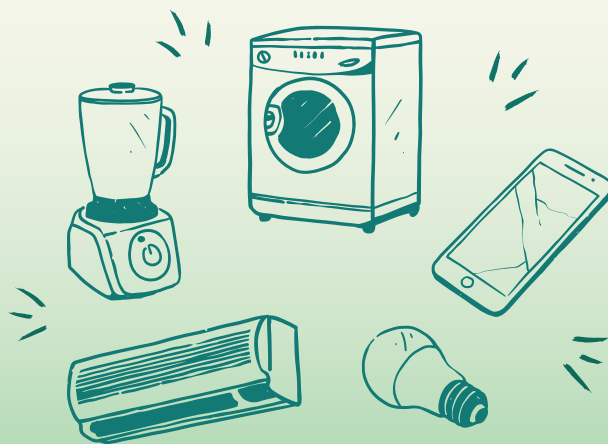


Provincia di Nuoro

Con il contributo di:



# i R.A.E.E. e l'economia circolare



## MATERIALE

Qui puoi scaricare il Rapporto annuale del CdC R.A.E.E.  
[www.cdcaee.it/rapporti-raee/rapporti-annuali/](http://www.cdcaee.it/rapporti-raee/rapporti-annuali/)



## SVILUPPO

Ogni gruppo di studenti prepara una presentazione finalizzata a fare un focus specifico sulla situazione dei R.A.E.E. in Italia. In aula, in plenaria, ogni gruppo restituisce il proprio lavoro di ricerca alla classe. L'obiettivo è attivare un confronto sullo stato attuale della gestione dei R.A.E.E. in Italia, anche in rapporto agli obiettivi europei.

## GRUPPO 1

“Come è cambiata nel 2022 la produzione dei R.A.E.E. a livello nazionale?”.

Per preparare l'inquadramento, consultare i capitoli relativi al tema in oggetto (l'andamento della raccolta rispetto all'anno precedente e i dati nazionali). Presentare un approfondimento sull'andamento della produzione dei R.A.E.E. in rapporto ai raggruppamenti (R1-R2-R3-R4-R5).

## GRUPPO 2

“Come varia la raccolta dei R.A.E.E. da Regione a Regione?”.

Per preparare l'inquadramento, consultare i capitoli dedicati ai risultati regionali. Presentare un approfondimento sull'andamento della raccolta dei R.A.E.E. per macroarea geografica, evidenziando, per ogni area, le Regioni più e meno virtuose.

## GRUPPO 3

“Approfondimento sulla Regione Sardegna e sulla Provincia di Nuoro”.

Per preparare l'inquadramento, consultare il sito:

[www.cdcaee.it/rapporti-raee/rapporti-annuali/rapporti-regionali-2022/](http://www.cdcaee.it/rapporti-raee/rapporti-annuali/rapporti-regionali-2022/)



Con il patrocinio di:



Comune di Nuoro



Provincia di Nuoro

Con il contributo di:

